

TEST ÇÖZME TEKNİKLERİ

Test Çözme Teknikleri



Düzenli Beslenin

Beynimizin büyüklüğü vücudumuzun % 2'si kadar olmasına rağmen enerjimizin % 20'sini kullanır. Eğer kahvaltı yapmazsanız, sınavda beyniniz verimli çalışmaz dikkat ve odaklanma sorunları yaşayabilirsiniz.

Test Çözme Teknikleri



Konuyu Öğrendikten Sonra Test Çözün.

Konuyu iyi öğrenmeden test çözmek zaman kaybına neden olacaktır. Bu nedenle konuyu öğrendikten sonra test çözün.

Test Çözme Teknikleri

Matematik Örnek Soruları

1. Yarıçapının uzunluğu r olan bir çemberin çevresi $2\pi r$ dir.

Mehmet bisiklet almak için bisikletçiye gidiyor ve tekerlerin merkezlerinin yere olan uzaklıkları 30 cm ile 40 cm olan iki farklı bisikleti beğeniyor.



Bu iki bisikleti aynı mesafede sürerek deneyen Mehmet, her iki bisikletin de tekerlerinin tam tur atarak mesafeyi tamamladığını görüyor.

Buna göre Mehmet'in bisikletleri denediği mesafe en az kaç santimetredir? (π yerine 3 alınız.)

- A) 400 B) 420 C) 700 D) 720

Soruda Verilenlere Dikkat Edin!

Verilen bilgileri dikkatli okuyun. Altı çizili veya koyu yazılmış kelimelere dikkat edin.

Test Çözme Teknikleri

Aşağıdaki tabloda bir uçaktaki boş koltuk sayısı a olduğunda belirlenen bilet ücretleri verilmiştir.

Tablo: Boş Koltuk Sayısına Göre Bilet Ücretleri

Boş Koltuk Sayısı (a)	Bilet Ücretleri (TL)
$100 < a \leq 120$	40
$60 < a \leq 100$	60
$40 < a \leq 60$	80
$1 \leq a \leq 40$	100

Uçaktaki boş koltuk sayısı 110 iken peş peşe 19 tane bilet alındığında bir bilet için en fazla kaç lira ödenir?

- A) 40 B) 60 C) 80 D) 100

Vurgulanan Yerlere Dikkat Edin!

Tamamen, mutlaka, sadece, en az, en fazla, en önemli, her zaman, asla, yalnızca, değildir, ulaşılmaz, ilk, son v.b. Vurgulanan yerleri gözden kaçırmayın.

Test Çözme Teknikleri



Sorulara Ön Yargılı Yaklaşmayın.

Sınavda zor da, kolay da sorular olacaktır. Bu kadar kolay soru olmaz diye soruya yorumunuzu katmayın. Kolay soruları küçümsemeyin. Unutmayın bir çok öğrenci en kolay sorularda basit hatalar yapıyor.

Test Çözme Teknikleri

Uzun Soruları Atlamayın!

Sorunun uzun olması zor olduğu anlamına gelmez. Soruyu sadece uzun olduğu için atlamayın. Bazı uzun sorular da çok kolay olabilir.

Elektrik devrelerinde akımı sınırlamak ve devre elemanlarının yüksek akımdan zarar görmesini engellemek için dirençler kullanılır. Her direncin bir ohm değeri vardır.

Aşağıda bu değerler, dirençlerin üzerinde bulunan renkli şeritler kullanılarak nasıl hesaplanacağı açıklanmıştır.

Tablo: Direnç Üzerindeki Şeritlerin Anlamları

Renk	Siyah	Kahverengi	Kırmızı	Turuncu	Sarı	Yeşil	Mavi	Mor	Gri	Beyaz	Altın	Gümüş
Rakam	0	1	2	3	4	5	6	7	8	9	-	-
Çarpan	10^0	10^1	10^2	10^3	10^4	10^5	10^6	10^7	10^8	10^9	-	-
Tolerans	-	% 1	% 2	-	-	% 0,5	% 0,25	-	-	-	% 5	% 10

Dirençin üzerinde bulunan soldan sağa doğru ilk iki şerit renginin tablodaki rakam karşılıkları aynı sıra ile yazılarak oluşan iki basamaklı sayı, üçüncü şerit renginin tablodaki çarpan karşılığı ile çarpılarak direncin ohm değeri hesaplanır. Dördüncü şerit renginin tablodaki tolerans karşılığı, direncin değerinde hesaplanan bu değere göre hangi oranda sapma olabileceğini gösterir.

Örnek:



Yukarıdaki direncin ilk iki şeridi kahverengi-siyah olduğundan sayı 10, üçüncü şeridi turuncu olduğundan çarpan 10^3 olur. Bu sayılar çarpılarak direncin değeri 10 000 ohm olarak hesaplanır. Dördüncü şerit, altın olduğundan direncin değerinde hesaplanan bu değere göre %5 oranında sapma olabilir. Yani direncin değeri hesaplanan değerden 500 ohm az veya çok olabilir. Buna göre bu direncin değeri en az 9500 ohm, en çok 10 500 ohm olabilir.



Üzerindeki şeritlerin renkleri soldan sağa doğru sırasıyla yeşil, kahverengi, sarı ve gümüş olan yukarıdaki direncin değeri, ohm cinsinden aşağıdakilerden hangisine eşit olabilir?

A) $4,3 \cdot 10^4$

B) $4,9 \cdot 10^4$

C) $5,2 \cdot 10^5$

D) $6,2 \cdot 10^5$

Test Çözme Teknikleri



Soruya Yorum Katmayın!

Soruda neyi soruyorsa ona odaklanın. Sorunun yanlış veya bu kadar kolay olamayacağını düşünüp farklı sorudan uzaklaşmayın.

Test Çözme Teknikleri



İlk İşaretlediğiniz Seçeneği Değiştirmeyin!.

Kararsız kaldıktan sonra ilk işaretlediğin seçeneği (eğer aklına yeni bir bilgi veya ip ucu gelmediyse) değiştirme. Genellikle ilk işaretlenen seçenek doğru çıkar.

Test Çözme Teknikleri



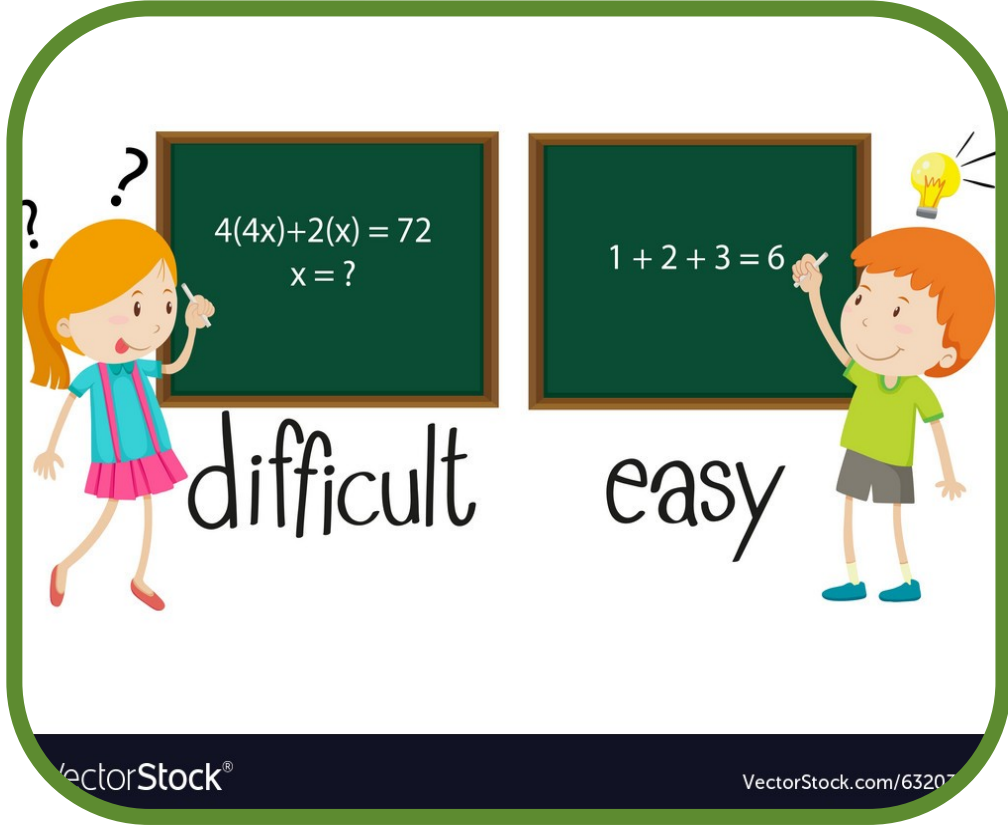
Turlama Tekniğini Kullanın!

Yapamadığın ve zorlandığın sorularda çok zaman kaybetme, o soruları boş bırak. Test sonunda boş bıraktığın sorulara tekrar dön. Test çözerken bir soruya takılıp, çok zaman harcarsan aynı alışkanlık sınavda da devam edecektir. Bazen, süre tutarak test çözün.

Test Çözme Teknikleri

Farklı Zorluk Seviyelerinde Testler Çözün!

Sürekli olarak kolay veya zor kaynaklardan çözmeyin. Sınavda kolay da, zor da sorular olacağı için farklı seviyelerde sorular çözün.



Test Çözme Teknikleri

$$9 - 3 \div \frac{1}{3} + 1 = ?$$

Kaleminizi Kullanın!

İşlem gerektiren sorularda kalemini kullanın. İşlemleri aklından yapman hata yapma olasılığını artırır.

Test Çözme Teknikleri

Farklı Kaynaklardan Çözün!

Böylece farklı soru tiplerinden çözmüş olursunuz. Değişik soru tiplerinden soru çözmeniz faydanıza olacaktır.



Test Çözme Teknikleri

Bir zamanlar geceleri oturur, anılarımı, izlenimimi
ni küçük defterlere yazardım. (II) Sonra nasıl oldu bir
mem, ne o küçük defterler kaldı ne de bende o say-
falara bir şeyler karalama isteği. (III) Belki de yaşa-
mın bin bir türlü zorluğu bana bu gündelik eğlenceyi
unutturdu. (IV) Yıllardan beri çeşitli günlükler okuyo-
rum: Gide'in, Green'in... (V) Alfred de Vigny'nin "Bir
Şairin Günlüğü"nü de dilimize çevirdim. (VI) Günlük
türüne karşı duyduğum yakınlık, Salah Birsal'in "Gün-
lük"ünü okuduktan sonra daha da arttı.

**Bu parça iki paragrafa ayrılmak istense ikinci pa-
ragraf hangi cümleyle başlar?**

- A) II. B) III. C) IV. D) V. E) VI.

2010

Önce Soruyu Okuyun!

Paragraf ve açıklaması olan sorularda önce soruyu daha sonra paragraf ve açıklama metnini okuyun.

Test Çözme Teknikleri

Yeni Konu: Test Çözme Teknikleri

Kolaydan Zora Gidin!

Yeni öğrendiğiniz konularla ilgili önce kolay sorulardan test çözmeye başlayın. Öğrendikçe zor testlere geçin.

Test Çözme Teknikleri

- A) Sadece A seçeneğini oku.
- B) Doğru seçeneği bulunduğunu düşündüğünde diğerlerini okuma.
- C) Boşver hiç bir seçeneği okuma.
- D) Tüm seçenekleri oku.**

Tüm seçenekleri oku.

Tüm seçenekleri okumadan soruyu cevaplama. Bazı sorular En doğru seçeneği bulmanızı ister.

Test Çözme Teknikleri

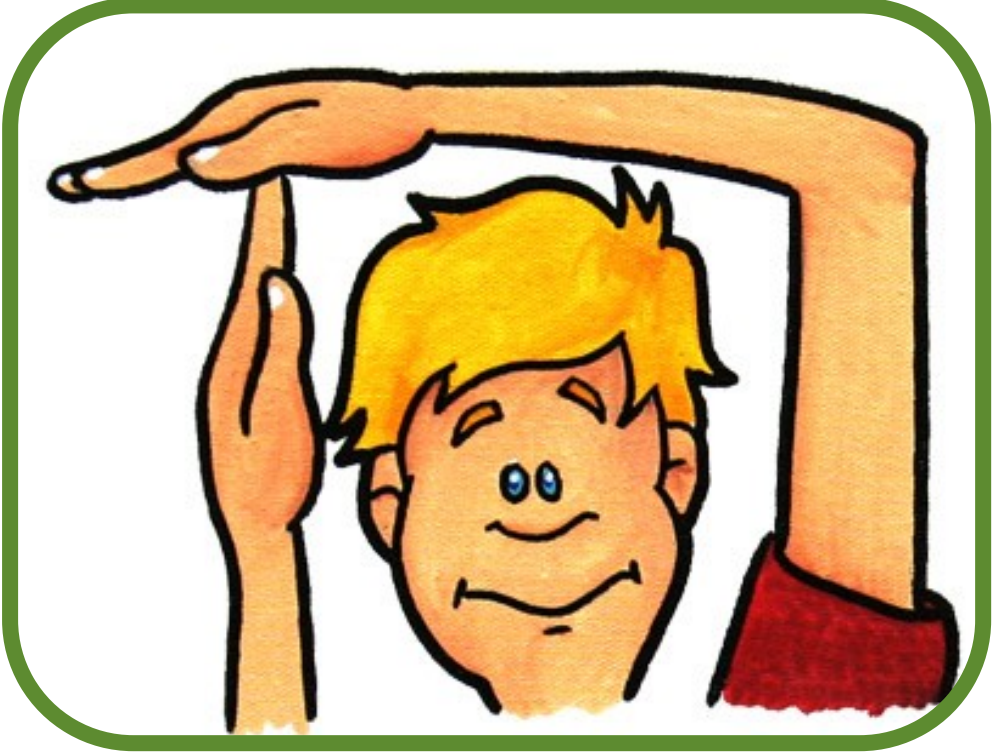


Çok Hızlı Okumayın!

Zamanı yetiştirememeye kaygısı ile soruları çok hızlı okumayın. Çok hızlı okumanız soruyu yanlış çözenize ve tekrar okumak zorunda kalmanıza neden olabilir. Alışkın olduğunuz okuma hızınız neyse aynı şekilde okuyun.

Okuma hızınız yavaşsa hızlı okuma teknikleri ile okumanızı hızlandırın.

Test Çözme Teknikleri



Mola Ver.

Mola vermeden çok uzun süre çalışman verimliliğini düşürecektir. En 45-50 dk. çalıştıktan sonra 10-15 dk. Mola vermelisin. Beyninin de dinlenmeye ihtiyacı olduğunu unutma.

Test Çözme Teknikleri



Kendinize Aşırı Güvenmeyin!

Kendinize aşırı güvenmeniz de, güvenmemeniz de sakıncalıdır. Her iki durumda da motivasyon ve dikkat problemleri yaşarsınız.

Test Çözme Teknikleri



Öğretmenine Sor!

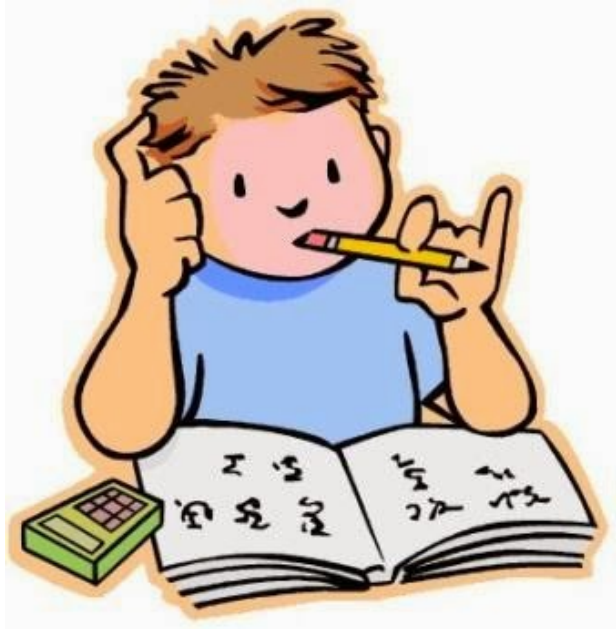
Sınavlarda ve test çözerken yapamadığın soruları öğretmenine sormalısın. Testlerde, cevabını öğrenmediğin soru kalmamalı.

Sınav Teknikleri

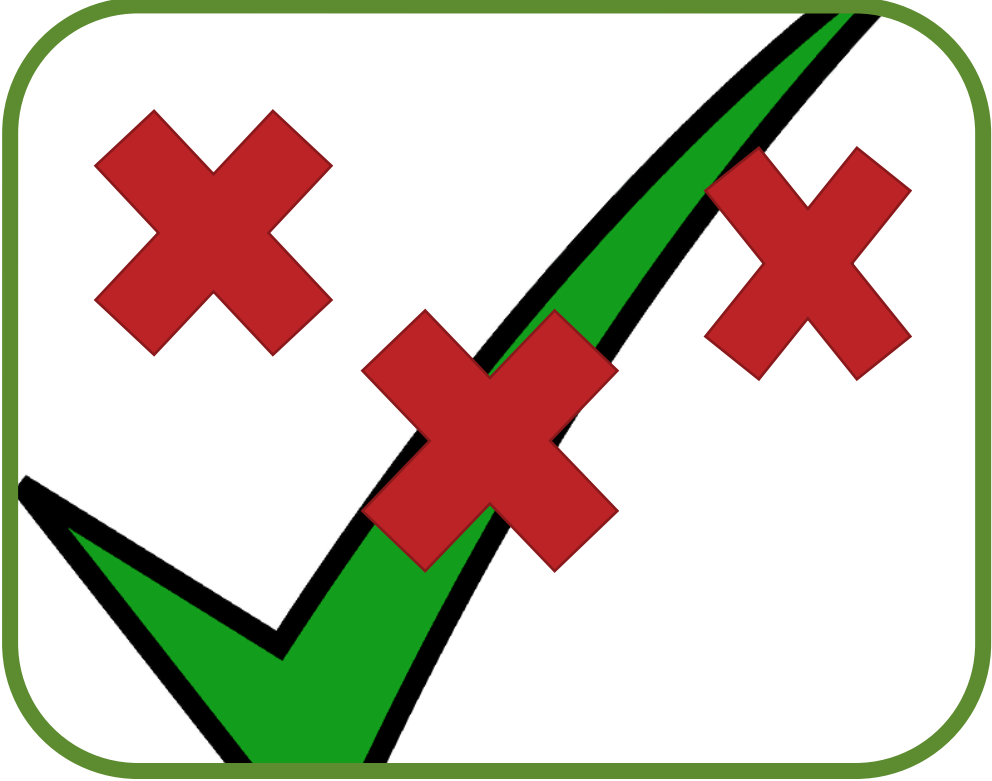
Sınav önemli olabilir
fakat hayatım ve
geleceğim sadece bu
sınavla bağılı değil.

Olumlu Düşünün, Derin Nefes Alın.

Sınavla başlayana kadar biraz heyecan olması normaldir. Bu süreyi olumlu düşünceler ile geçirin. Lavabo ihtiyacınız varsa gidebilirsiniz.



Sınav Teknikleri



Bilemediğın Soruları Boş Bırak

3 (4) yanlış bir doğru cevabı götürdüğü için, bilemediğın soruları boş bırak. İki seçenek arasında kaldığında birini seçebilirsin.

Sınav Teknikleri

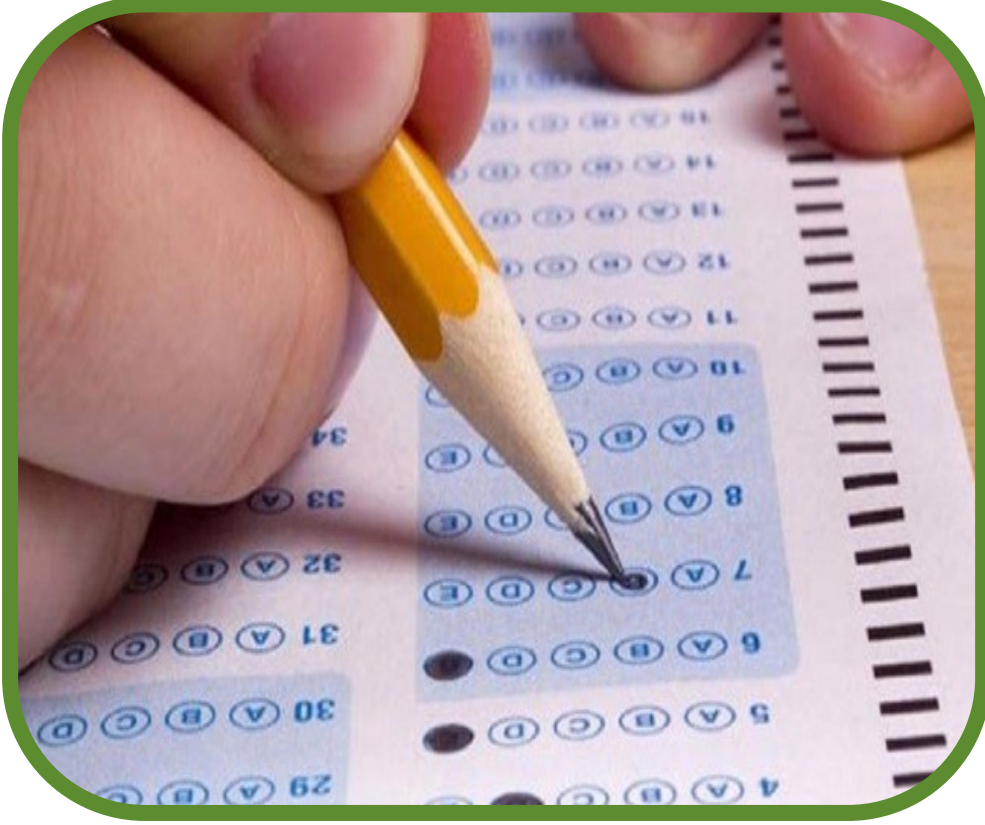


Kaygılandığında Nefes Egzersizi Yap

Sınavda kaygın artar ve bu durum dikkatini ve performansını olumsuz etkileyecek duruma gelirse;

- Geriye yaslan ve 3-4 defa derin nefes al.
- Olumlu iç konuşmalar yap.

Sınav Teknikleri



Kodlamayı Sınav Sonuna Bırakmayın.

Cevapları kodlamayı sınav sonuna bırakma. Her sorudan sonra veya sayfa sayfa kodla. En ideal olanı her sayfadan sonra kodlamandır.

Sınav Teknikleri



Kontrol Et.

Sınav sonunda sınav evraklarını teslim etmeden önce;

- Kitapçık türü ve diğer kodlaman gereken bölümleri kodlayıp kodlamadığını,
- Boş bıraktığın soruları,
- Cevaplarını doğru şekilde kodladığını kontrol et.

Sınavlarda Başarılar Dileriz...

BATMAN LİSESİ

REHBERLİK SERVİSİ

Sunumumuz Bitmiştir.